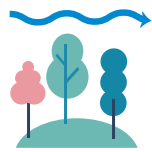


Acht Stossrichtungen



Landschaft stärken, Hitze vermeiden

Landschaft

- prägt das Sisslerfeld
- bietet Raum für Biodiversität
- stellt Abkühlung, Durchlüftung sicher
- ist Mehrwert für Bevölkerung, Unternehmen



Arbeitsplätze konzentrieren

Gut erschlossene Arbeitszonen

- für Industrie, Forschung, Gewerbe erhalten
- dort, wo gute ÖV-Anbindung möglich
- bieten Potenzial für zusätzliche 5'000–10'000 Arbeitsplätze



Mehr mit Bus, Velo und zu Fuss

Wachstum Autoverkehr bremsen durch

- bessere Anbindung an Bahnhöfe
- besseres ÖV-Angebot
- bessere Velo- und Fusswegverbindung
- Parkplatzmanagement



Den Verkehr ortsverträglich machen

Ortszentren aufwerten

- durch gestalterische und betriebliche Massnahmen auf Ortsdurchfahrten



Treffpunkte gestalten

Einladende und gesellige Orte an ÖV-Knoten schaffen

- mit Verpflegungs- und Versorgungsangeboten
- mit Begegnungs- und Tagungsorten
- mit kulturellen und gesellschaftlichen Veranstaltungen



Nachhaltige Energieversorgung

Vorreiterrolle einnehmen durch

- Energieplanung über das gesamte Gebiet
- Vorgaben für Bebauung und Erschliessung



Im Dialog entwickeln

Gemeinsam gestalten durch

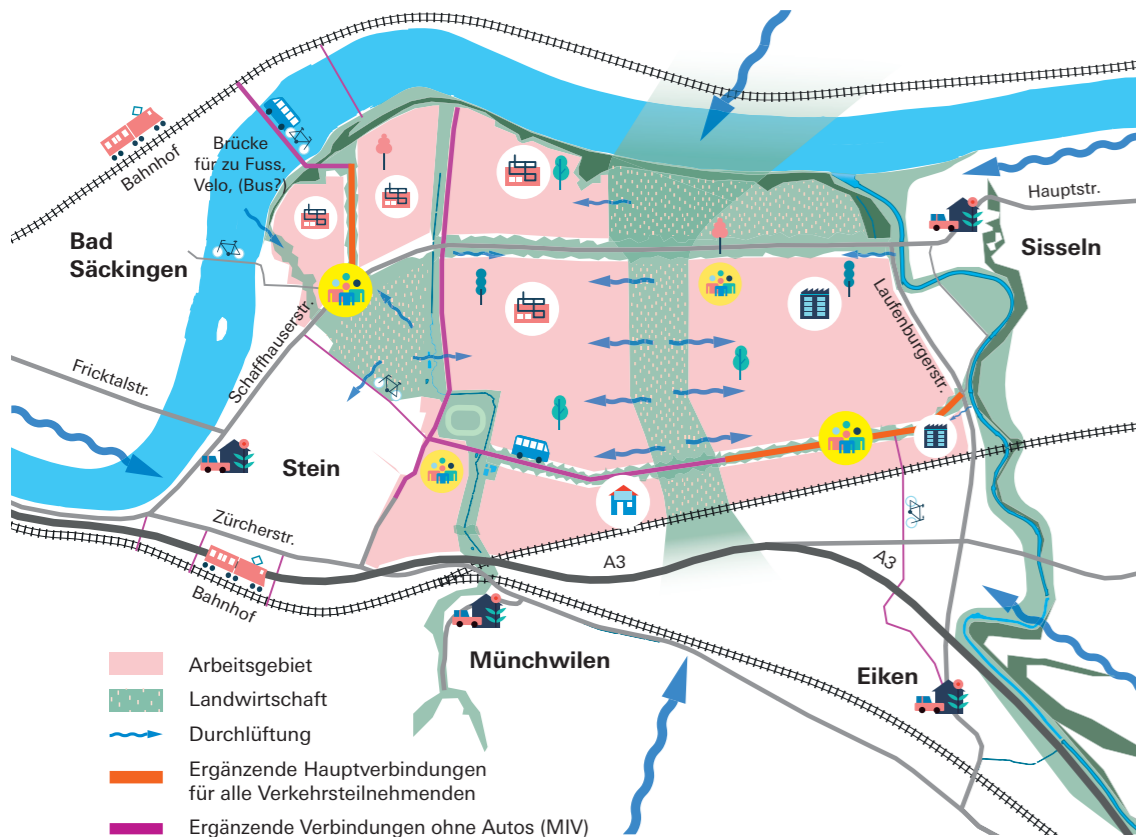
- Beteiligung der betroffenen Bevölkerung, Grundeigentümer, Gemeinden, Regionen
- Einbinden von Anliegen und Ideen



Zusammenarbeiten, Spielregeln definieren

Koordinierte Entwicklung durch

- Zusammenarbeit unter den Gemeinden und mit deutschem Rheinufer
- Faire Ausgleichsmechanismen für Vor- und Nachteile

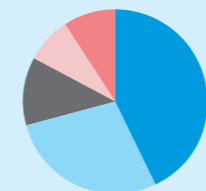


Mehr Informationen zu den acht Stossrichtungen und zum Projekt erhalten Sie unter sisslerfeld.ch/entwicklung

Was meinen Sie dazu?

Diskutieren Sie mit!

In der Umfrage stimmten rund 2/3 der Befragten den Stossrichtungen zu.



- ja, überzeugt mich sehr (43%)
- überzeugt mich eher (28%)
- weder noch (12%)
- überzeugt mich eher weniger (8%)
- nein, überzeugt mich nicht (9%)

«Das Thema klimaangepasste Entwicklung kommt zu kurz.»

«Wie hat die lokale Industrie die Möglichkeit sich in der neuen Zone anzusiedeln?»

«Wie ist die künftige Verkehrsführung vorgesehen?»

«Zusätzliche 10'000 Arbeitsplätze im Sisslerfeld. Das ist zu viel... Muss wirklich bald jeder Quadratmeter Boden zu-betoniert sein?»

«Es braucht Kunst, Kultur, Musik, Kreativität, all das, was uns als Menschen ausmacht.»

In einer Umfrage vom 12. Juli bis 5. September waren alle Interessierten eingeladen die Stossrichtungen zu bewerten und zu kommentieren. Den ausführlichen Bericht zur Umfrage finden Sie unter sisslerfeld.ch/befragung

Anmeldung

Online-Anmeldung
sisslerfeld.ch/veranstaltungen



Vorname/Name

Adresse

Telefon

Mail

Forum Sisslerfeld

Ja, ich möchte mich für das Forum vom 19. Januar 2022 anmelden.

Bevölkerungsbeirat

Ja, ich interessiere mich für den Bevölkerungsbeirat.

Weitere Personen aus Ihrem Haushalt anmelden:

Vorname/Name

Telefon

Ich melde mich an / interessiere mich für

Forum

Beirat

Vorname/Name

Telefon

Ich melde mich an / interessiere mich für

Forum

Beirat

Talon bitte in den Briefkasten Ihrer Gemeindeverwaltung einwerfen oder online ausfüllen über den QR-Code oder unter sisslerfeld.ch/veranstaltungen
Anmeldeschluss: 13. Januar 2022

Forum und Beirat

Forum Sisslerfeld – Bringen Sie sich ein!

Wie soll sich das Sisslerfeld entwickeln? Werden die Interessen und Anliegen von Eiken berücksichtigt? Wie kann ich mich einbringen? Am Forum stehen Mitglieder des Gemeinderats, der Kantonsplaner und das Planungsteam für Antworten und Diskussionen zur Verfügung. Es ist angedacht, dass wir das Forum bei einem Glas Glühwein im Freien ausklingen lassen.

Melden Sie sich für das Forum vom 19. Januar 2022 an – per Talon oder online: sisslerfeld.ch/veranstaltungen

Am Forum gelten dieselben Corona-Regeln wie bei einer Gemeindeversammlung. Zum Zeitpunkt der Einladung sind dies Maskenpflicht und Abstandsregel. Über allfällige Änderungen der Corona-Regeln informieren wir Sie auf der Website und nach Anmeldung auch per E-Mail.

Bevölkerungsbeirat – Bewerben Sie sich!

Der Bevölkerungsbeirat soll die Entwicklung beobachten und kritisch begleiten, Ideen einbringen und frühzeitig auf Anliegen der Bevölkerung aufmerksam machen. Er tagt 2–3 mal pro Jahr. Die aktuellen Mitglieder sind auf unserer Webseite aufgelistet.

Sie sind interessiert im Bevölkerungsbeirat von Eiken mitzumachen?

Dann füllen Sie den Anmeldetalon aus oder melden Sie sich online unter sisslerfeld.ch/beirat



Gute Arbeitsplätze, Landschaft stärken, Verkehr vermeiden

Im Sisslerfeld liegt die grösste Arbeitsplatzzone des Kantons Aargau. Hier sollen gute Arbeitsplätze entstehen. Dabei sollen die schöne Landschaft gestärkt und das Verkehrswachstum begrenzt werden. Damit dies gelingt, braucht es Rahmenbedingungen und Koordination. Die Gemeinden Eiken, Münchwilen, Sisseln und Stein, der Regionalplanungsverband Fricktal Regio und der Kanton Aargau, arbeiten darum gemeinsam dafür, dass das Sisslerfeld eine Erfolgsgeschichte für alle wird. Auch die Stadt Bad Säckingen und der deutsche Regionalverband wirken mit.

In den letzten zwei Jahren haben Fachleute nach Möglichkeiten gesucht, um die Erfolgsgeschichte wahr werden zu lassen. Daraus sind acht Stossrichtungen entstanden, die zeigen, wie es gehen könnte. In je einem Forum pro Gemeinde hat die Bevölkerung nun die Möglichkeit, dazu Fragen zu stellen und ihre Anliegen einzubringen.

sisslerfeld.ch

An die Einwohnerinnen und Einwohner der Gemeinde Eiken

Perspektive Sisslerfeld

Gebietsentwicklung «ESP Sisslerfeld»

«Kein Durchgangsverkehr mehr durch die Dörfer.»



«Ein Skate- oder Bikepark wär toll.»

Einladung
Forum Sisslerfeld
Sporthalle Lindenboden
19. Januar 2022
18–20 Uhr



Wir sind
Fricktal
REGIO
Regionalplanung



frisch online
sisslerfeld.ch

Ein gemeinsames Projekt der Gemeinden Eiken, Münchwilen, Sisseln und Stein, des Fricktal Regio Planungsverbands und des Kantons Aargau.

Impressum
Herausgeberin: Projektsteuerung Gebietsentw. «ESP Sisslerfeld»
Konzept/Text: Kontextplan AG
Gestaltung: Traktor Grafikatelier

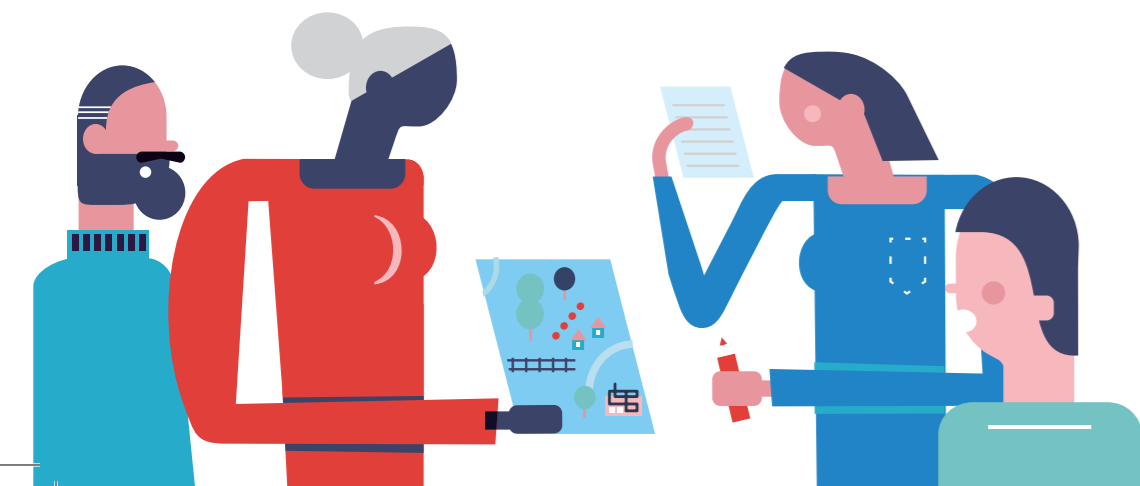
Illustration: Jamie Aspinall
Fotografie: Gerry Thönen, Gemeindeverwaltung Eiken
Druck: Brogle Druck AG
Gedruckt auf Recycling-Papier

Bringen Sie sich ein!

Liebe Eikerinnen und Eiker

Wir laden Sie herzlich ein zum Forum Sisslerfeld. Die Zukunft unserer Gemeinde und des Arbeitsgebiets Sisslerfeld betrifft uns alle. Es ist dem Gemeinderat daher ein grosses Anliegen, dass Sie sich über die künftige Entwicklung informieren und Ihre Anliegen und Ideen einbringen können. Melden Sie sich darum jetzt an unter sisslerfeld.ch/veranstaltungen oder mit dem Talon dieser Einladung.

Wir freuen uns auf Sie!
Der Gemeinderat Eiken



Forum und Beirat

Forum Sisslerfeld – Bringen Sie sich ein!

Wie soll sich das Sisslerfeld entwickeln? Werden die Interessen und Anliegen von Münchwilen berücksichtigt? Wie kann ich mich einbringen? Am Forum stehen Mitglieder des Gemeinderats, der Kantonsplaner und das Planungsteam für Antworten und Diskussionen zur Verfügung. Es ist angedacht, dass wir das Forum bei einem Glas Glühwein im Freien ausklingen lassen.

Melden Sie sich für das Forum vom 11. Dezember 2021 an – per Talon oder online: sisslerfeld.ch/veranstaltungen

Am Forum gelten dieselben Corona-Regeln wie bei einer Gemeindeversammlung. Zum Zeitpunkt der Einladung sind dies Maskenpflicht und Abstandsregel. Über allfällige Änderungen der Corona-Regeln informieren wir Sie auf der Website und nach Anmeldung auch per E-Mail.

Bevölkerungsbeirat – Bewerben Sie sich!

Der Bevölkerungsbeirat soll die Entwicklung beobachten und kritisch begleiten, Ideen einbringen und frühzeitig auf Anliegen der Bevölkerung aufmerksam machen. Er tagt 2–3 mal pro Jahr. Die aktuellen Mitglieder sind auf unserer Webseite aufgelistet.

Sie sind interessiert im Bevölkerungsbeirat von Münchwilen mitzumachen? Dann füllen Sie den Anmeldetalon aus oder melden Sie sich online unter sisslerfeld.ch/beirat



Gute Arbeitsplätze, Landschaft stärken, Verkehr vermeiden

Im Sisslerfeld liegt die grösste Arbeitsplatzzone des Kantons Aargau. Hier sollen gute Arbeitsplätze entstehen. Dabei sollen die schöne Landschaft gestärkt und das Verkehrswachstum begrenzt werden. Damit dies gelingt, braucht es Rahmenbedingungen und Koordination. Die Gemeinden Eiken, Münchwilen, Sisseln und Stein, der Regionalplanungsverband Fricktal Regio und der Kanton Aargau, arbeiten darum gemeinsam dafür, dass das Sisslerfeld eine Erfolgsgeschichte für alle wird. Auch die Stadt Bad Säckingen und der deutsche Regionalverband wirken mit.

In den letzten zwei Jahren haben Fachleute nach Möglichkeiten gesucht, um die Erfolgsgeschichte wahr werden zu lassen. Daraus sind acht Stossrichtungen entstanden, die zeigen, wie es gehen könnte. In je einem Forum pro Gemeinde hat die Bevölkerung nun die Möglichkeit, dazu Fragen zu stellen und ihre Anliegen einzubringen.

sisslerfeld.ch

An die Einwohnerinnen und Einwohner der Gemeinde Münchwilen

Perspektive Sisslerfeld

Gebietsentwicklung «ESP Sisslerfeld»

«Kein Durchgangsverkehr mehr durch die Dörfer.»



«Ein Skate- oder Bikepark wär toll.»

Einladung
Forum Sisslerfeld
Turnhalle Münchwilen
11. Dezember 2021
14–16 Uhr



frisch online
sisslerfeld.ch

Bringen Sie sich ein!

Liebe Münchwilerinnen und Münchwiler

Wir laden Sie herzlich ein zum Forum Sisslerfeld. Die Zukunft unserer Gemeinde und des Arbeitsgebiets Sisslerfeld betrifft uns alle. Es ist dem Gemeinderat daher ein grosses Anliegen, dass Sie sich über die künftige Entwicklung informieren und Ihre Anliegen und Ideen einbringen können. Melden Sie sich darum jetzt an unter sisslerfeld.ch/veranstaltungen oder mit dem Talon dieser Einladung.

Wir freuen uns auf Sie!

Der Gemeinderat Münchwilen



Ein gemeinsames Projekt der Gemeinden Eiken, Münchwilen, Sisseln und Stein, des Fricktal Regio Planungsverbands und des Kantons Aargau.

Impressum
Herausgeberin: Projektsteuerung Gebietsentw. «ESP Sisslerfeld»
Konzept/Text: Kontextplan AG
Gestaltung: Traktor Grafikatelier

Illustration: Jamie Aspinall
Fotografie: Gerry Thönen,
Gemeindeverw. Münchwilen
Druck: Brogle Druck AG
Gedruckt auf Recycling-Papier

Forum und Beirat

Forum Sisslerfeld – Bringen Sie sich ein!

Wie soll sich das Sisslerfeld entwickeln? Werden die Interessen und Anliegen von Sisseln berücksichtigt? Wie kann ich mich einbringen? Am Forum stehen Mitglieder des Gemeinderats, der Kantonsplaner und das Planungsteam für Antworten und Diskussionen zur Verfügung. Es ist angedacht, dass wir das Forum bei einem Glas Glühwein im Freien ausklingen lassen.

Melden Sie sich für das Forum vom 15. Dezember 2021 an – per Talon oder online: sisslerfeld.ch/veranstaltungen

Am Forum gelten dieselben Corona-Regeln wie bei einer Gemeindeversammlung. Zum Zeitpunkt der Einladung sind dies Maskenpflicht und Abstandsregel. Über allfällige Änderungen der Corona-Regeln informieren wir Sie auf der Website und nach Anmeldung auch per E-Mail.

Bevölkerungsbeirat

Der Bevölkerungsbeirat soll die Entwicklung beobachten und kritisch begleiten, Ideen einbringen und frühzeitig auf Anliegen der Bevölkerung aufmerksam machen. Er tagt 2–3 mal pro Jahr. Die aktuellen Mitglieder sind aufgelistet unter sisslerfeld.ch/beirat



Gute Arbeitsplätze, Landschaft stärken, Verkehr vermeiden

Im Sisslerfeld liegt die grösste Arbeitsplatzzone des Kantons Aargau. Hier sollen gute Arbeitsplätze entstehen. Dabei sollen die schöne Landschaft gestärkt und das Verkehrswachstum begrenzt werden. Damit dies gelingt, braucht es Rahmenbedingungen und Koordination. Die Gemeinden Eiken, Münchwilen, Sisseln und Stein, der Regionalplanungsverband Fricktal Regio und der Kanton Aargau, arbeiten darum gemeinsam dafür, dass das Sisslerfeld eine Erfolgsgeschichte für alle wird. Auch die Stadt Bad Säckingen und der deutsche Regionalverband wirken mit.

In den letzten zwei Jahren haben Fachleute nach Möglichkeiten gesucht, um die Erfolgsgeschichte wahr werden zu lassen. Daraus sind acht Stossrichtungen entstanden, die zeigen, wie es gehen könnte. In je einem Forum pro Gemeinde hat die Bevölkerung nun die Möglichkeit, dazu Fragen zu stellen und ihre Anliegen einzubringen.

sisslerfeld.ch

An die Einwohnerinnen und Einwohner der Gemeinde Sisseln

Perspektive Sisslerfeld

Gebietsentwicklung «ESP Sisslerfeld»

«Kein Durchgangsverkehr mehr durch die Dörfer.»



«Ein Skate- oder Bikepark wär toll.»

Einladung
Forum Sisslerfeld
Turnhalle Sisseln
15. Dezember 2021
18–20 Uhr



Wir sind
Fricktal
REGIO
Regionalplanung



frisch online
sisslerfeld.ch

Bringen Sie sich ein!

Liebe Sisslerinnen und Sissler

Wir laden Sie herzlich ein zum Forum Sisslerfeld. Die Zukunft unserer Gemeinde und des Arbeitsgebiets Sisslerfeld betrifft uns alle. Es ist dem Gemeinderat daher ein grosses Anliegen, dass Sie sich über die künftige Entwicklung informieren und Ihre Anliegen und Ideen einbringen können. Melden Sie sich darum jetzt an unter sisslerfeld.ch/veranstaltungen oder mit dem Talon dieser Einladung.

Wir freuen uns auf Sie!
Der Gemeinderat Sisseln



Ein gemeinsames Projekt der Gemeinden Eiken, Münchwilen, Sisseln und Stein, des Fricktal Regio Planungsverbands und des Kantons Aargau.

Impressum
Herausgeberin: Projektsteuerung Gebietsentw. «ESP Sisslerfeld»
Konzept/Text: Kontextplan AG
Gestaltung: Traktor Grafikatelier

Illustration: Jamie Aspinall
Fotografie: Gerry Thönen,
Gemeindeverwaltung Sisseln
Druck: Brogle Druck AG
Gedruckt auf Recycling-Papier

Forum und Beirat

Forum Sisslerfeld – Bringen Sie sich ein!

Wie soll sich das Sisslerfeld entwickeln? Werden die Interessen und Anliegen von Stein berücksichtigt? Wie kann ich mich einbringen? Am Forum stehen Mitglieder des Gemeinderats, der Kantonsplaner und das Planungsteam für Antworten und Diskussionen zur Verfügung. Es ist angedacht, dass wir das Forum bei einem Glas Glühwein im Freien ausklingen lassen.

Melden Sie sich für das Forum vom 27. Januar 2022 an – per Talon oder online: sisslerfeld.ch/veranstaltungen

Am Forum gelten dieselben Corona-Regeln wie bei einer Gemeindeversammlung. Zum Zeitpunkt der Einladung sind dies Maskenpflicht und Abstandsregel. Über allfällige Änderungen der Corona-Regeln informieren wir Sie auf der Website und nach Anmeldung auch per E-Mail.

Bevölkerungsbeirat – Bewerben Sie sich!

Der Bevölkerungsbeirat soll die Entwicklung beobachten und kritisch begleiten, Ideen einbringen und frühzeitig auf Anliegen der Bevölkerung aufmerksam machen. Er tagt 2–3 mal pro Jahr. Die aktuellen Mitglieder sind auf unserer Webseite aufgelistet.

Sie sind interessiert im Bevölkerungsbeirat von Stein mitzumachen? Dann füllen Sie den Anmeldetalon aus oder melden Sie sich online unter sisslerfeld.ch/beirat



Gute Arbeitsplätze, Landschaft stärken, Verkehr vermeiden

Im Sisslerfeld liegt die grösste Arbeitsplatzzone des Kantons Aargau. Hier sollen gute Arbeitsplätze entstehen. Dabei sollen die schöne Landschaft gestärkt und das Verkehrswachstum begrenzt werden. Damit dies gelingt, braucht es Rahmenbedingungen und Koordination. Die Gemeinden Eiken, Münchwilen, Sisseln und Stein, der Regionalplanungsverband Fricktal Regio und der Kanton Aargau, arbeiten darum gemeinsam dafür, dass das Sisslerfeld eine Erfolgsgeschichte für alle wird. Auch die Stadt Bad Säckingen und der deutsche Regionalverband wirken mit.

In den letzten zwei Jahren haben Fachleute nach Möglichkeiten gesucht, um die Erfolgsgeschichte wahr werden zu lassen. Daraus sind acht Stossrichtungen entstanden, die zeigen, wie es gehen könnte. In je einem Forum pro Gemeinde hat die Bevölkerung nun die Möglichkeit, dazu Fragen zu stellen und ihre Anliegen einzubringen.

sisslerfeld.ch

An die Einwohnerinnen und Einwohner der Gemeinde Stein

Perspektive Sisslerfeld

Gebietsentwicklung
«ESP Sisslerfeld»

«Kein Durchgangsverkehr mehr durch die Dörfer.»



«Ein Skate- oder Bikepark wär toll.»

Einladung
Forum Sisslerfeld
Saalbau Stein
27. Januar 2022
18–20 Uhr

Bringen Sie sich ein!

Liebe Steinerinnen und Steiner

Wir laden Sie herzlich ein zum Forum Sisslerfeld. Die Zukunft unserer Gemeinde und des Arbeitsgebiets Sisslerfeld betrifft uns alle. Es ist dem Gemeinderat daher ein grosses Anliegen, dass Sie sich über die künftige Entwicklung informieren und Ihre Anliegen und Ideen einbringen können. Melden Sie sich darum jetzt an unter sisslerfeld.ch/veranstaltungen oder mit dem Talon dieser Einladung.

Wir freuen uns auf Sie!
Der Gemeinderat Stein



Ein gemeinsames Projekt der Gemeinden Eiken, Münchwilen, Sisseln und Stein, des Fricktal Regio Planungsverbands und des Kantons Aargau.

Impressum
Herausgeberin: Projektsteuerung Gebietsentw. «ESP Sisslerfeld»
Konzept/Text: Kontextplan AG
Gestaltung: Traktor Grafikatelier

Illustration: Jamie Aspinall
Fotografie: Gerry Thönen,
Gemeindeverwaltung Stein
Druck: Brogle Druck AG
Gedruckt auf Recycling-Papier



frisch online
sisslerfeld.ch