

DEPARTEMENT
BAU, VERKEHR UND UMWELT

Gebietsentwicklung «ESP Sisslerfeld»

Unternehmens-Apéro

03. Mai 2023

Ablauf

- > Begrüssung – Daniel Kolb, Kanton Aargau
- > Willkommensgruss – Roman Mazzotta, Syngenta
- > Stand Gebietsentwicklung – Daniel Kolb; Richard Zickermann, TBF+Partner AG
- > Kurzinput Bachem – Günther Loidl, Bachem AG
- > Kurzinput Fahrplanverbesserungen öV – Jürg Bitterli, Kanton Aargau
- > Fragerunde
- > Apéro

DEPARTEMENT
BAU, VERKEHR UND UMWELT

Gebietsentwicklung ESP Sisslerfeld

Entwicklungsschritte und (geplante) Meilensteine

Daniel Kolb, Kantonsplaner

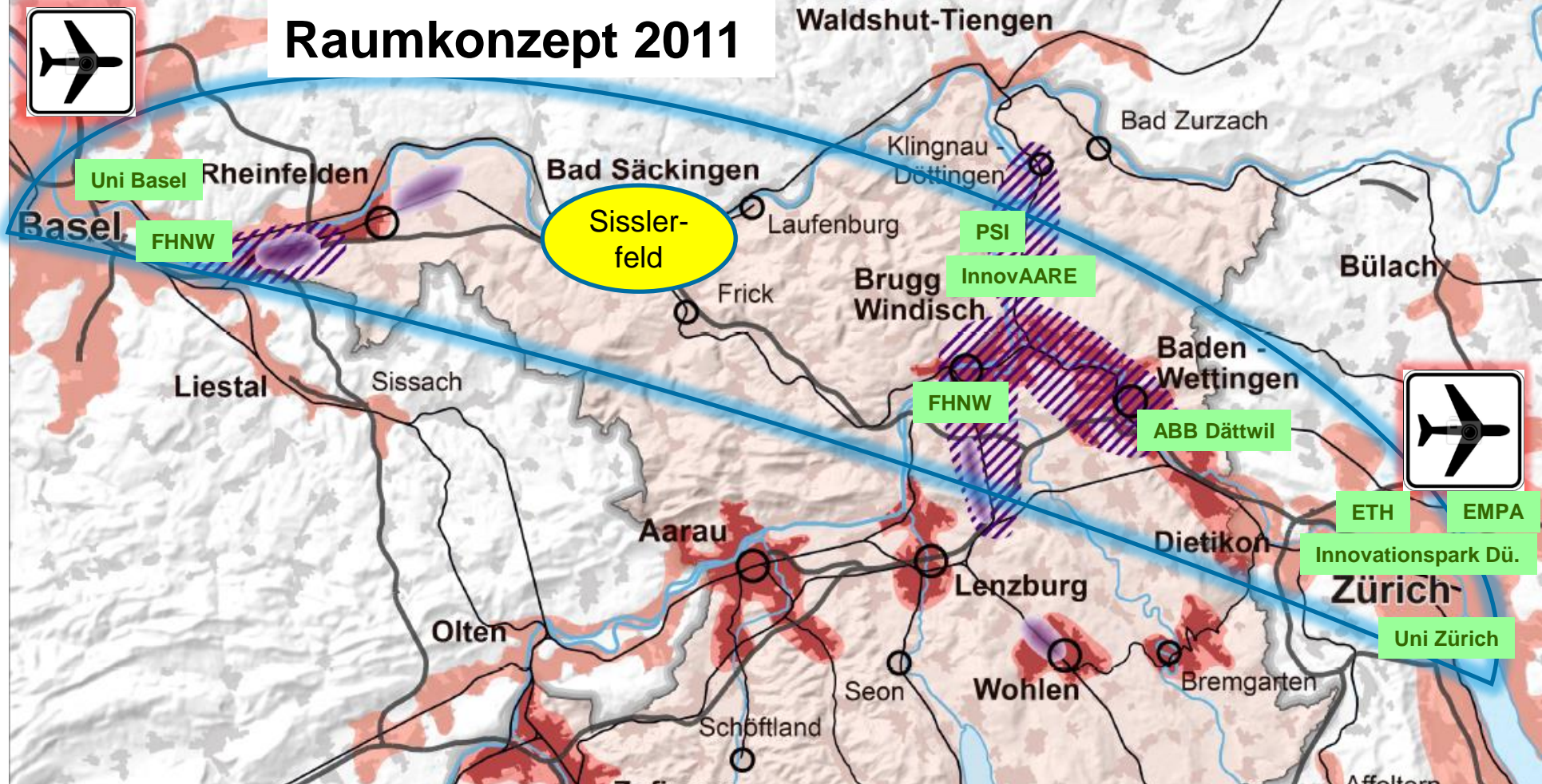
Richard Zickermann, Gesamtprojektleiter

Sisslerfeld - Arbeitsplatzgebiet mit Potenzial



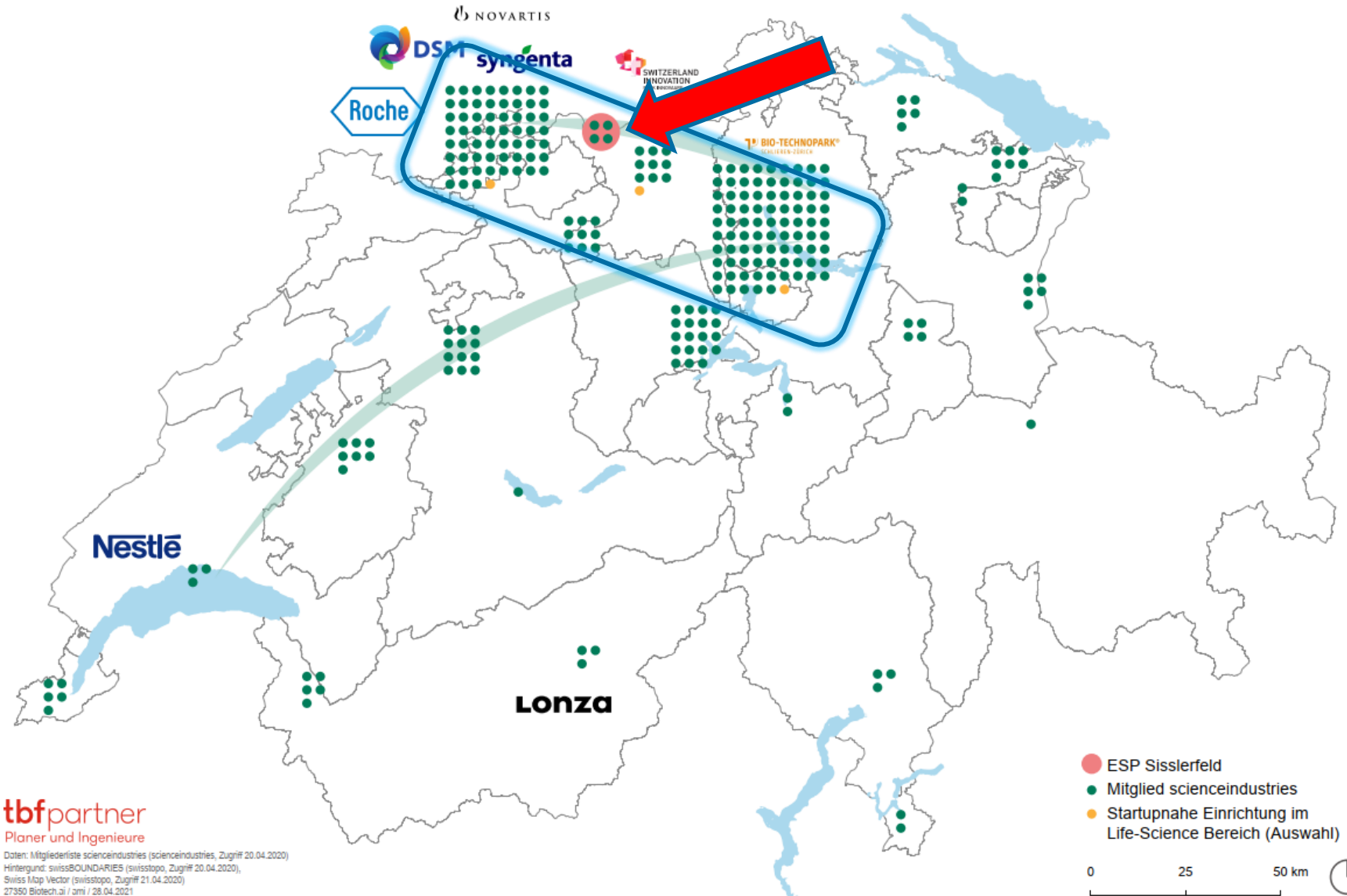


Raumkonzept 2011



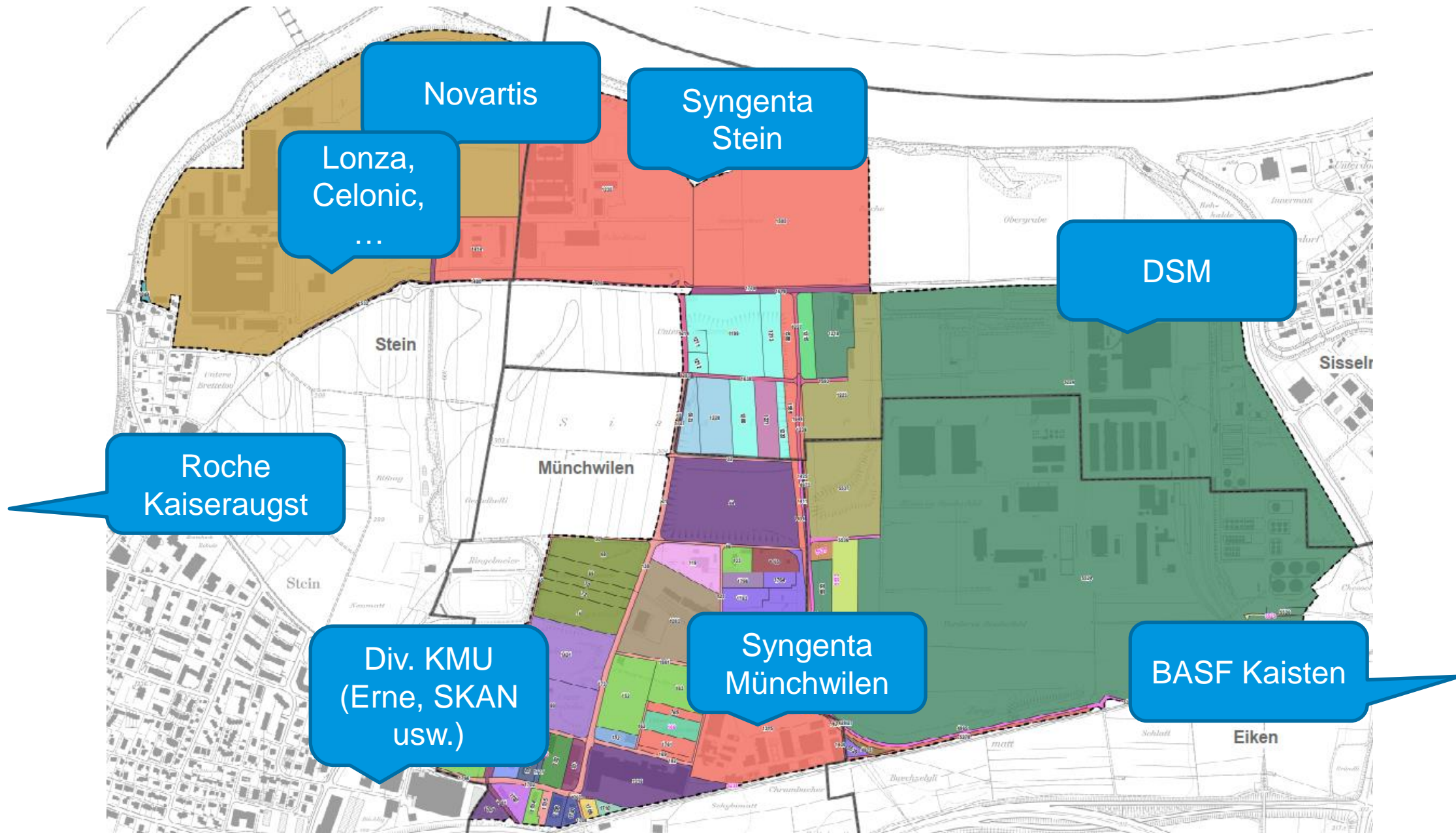
- Kernstädte
- Ländliche Zentren
- Urbane Entwicklungsräume, Kerngebiete Agglomerationen
- Grössere Ansiedlungen in wirtschaftlichen Entwicklungsschwerpunkten von kantonaler Bedeutung
- Vorzugsgebiete Spitzentechnologie

Verteilung Mitglieder des Verbands Science Industries in der Schweiz



tbfpartner
Planer und Ingenieure

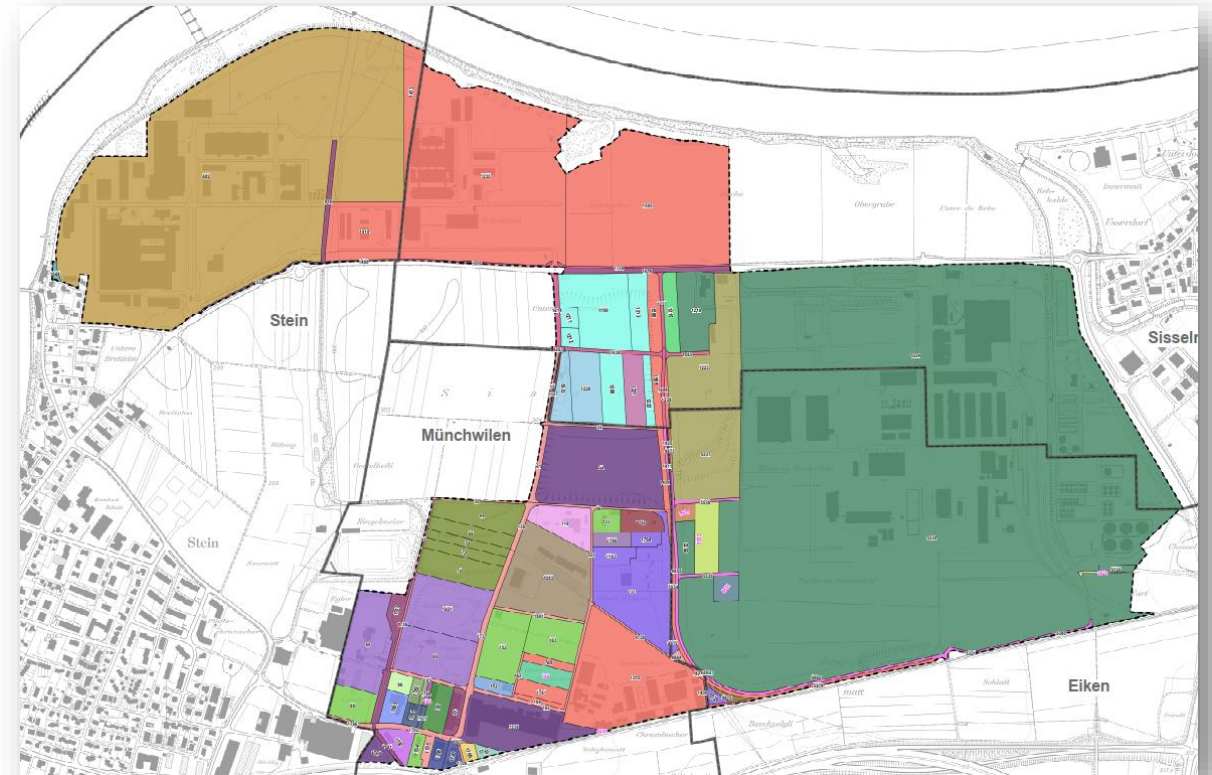
Daten: Mitgliederliste scienceindustries (scienceindustries, Zugriff 20.04.2020)
Hintergrund: swissBOUNDARIES (swisstopo, Zugriff 20.04.2020),
Swiss Map Vector (swisstopo, Zugriff 21.04.2020),
27350 Biotech.ai / amj / 28.04.2021



Was sind die Hauptanspruchsgruppen?

Akteure / Struktur

- > **Kanton**
- > **5 Standortgemeinden** (inkl. Bad Säckingen)
- > **40 Grundeigentümer** (Einzeleigentümer / Erbengemeinschaften)
- > **120 Parzellen** 0.2 ha – 20 ha
- > **Grenzüberschreitend**

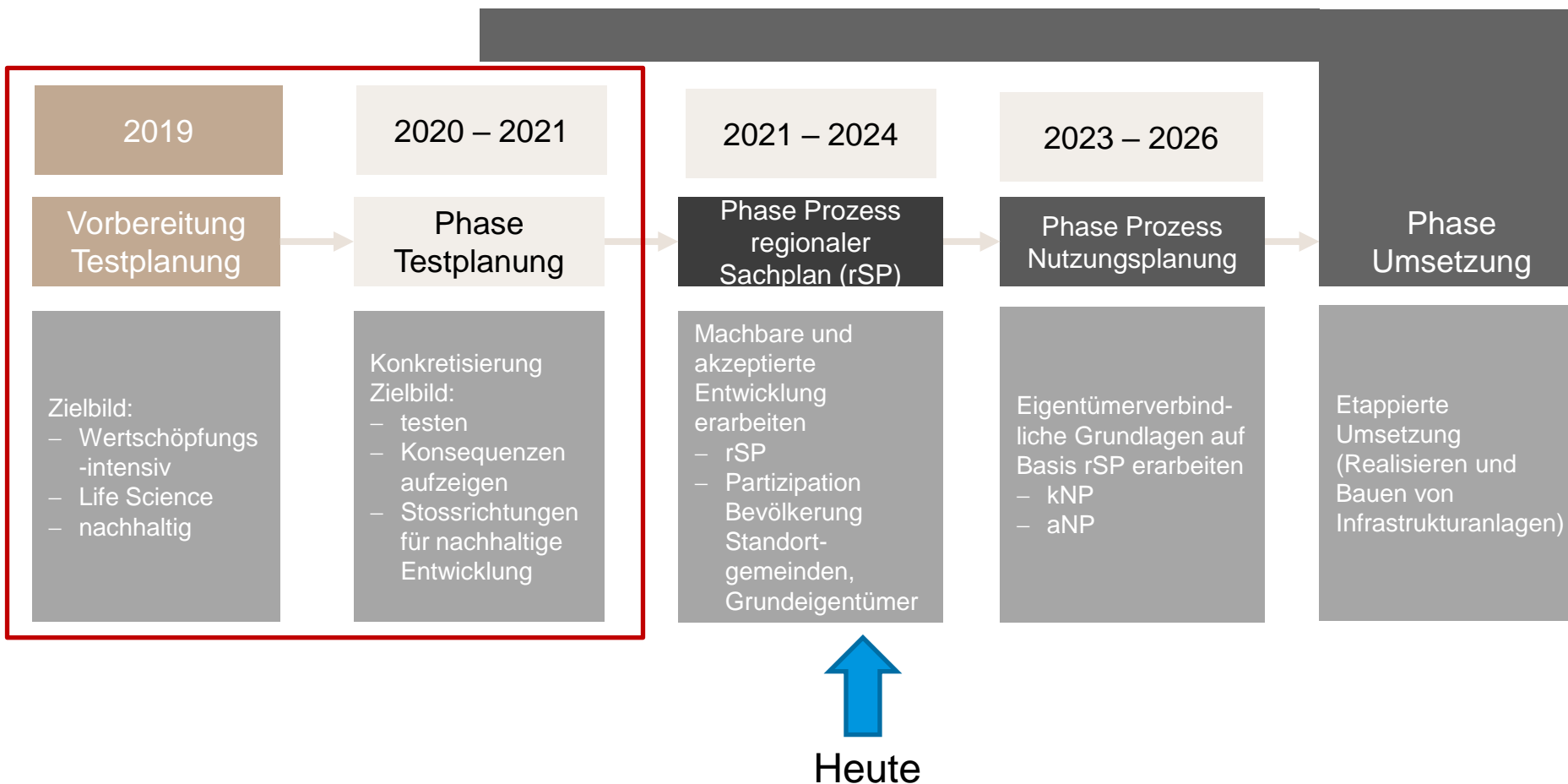


Ziele der Gebietsentwicklung (Letter of Intent)

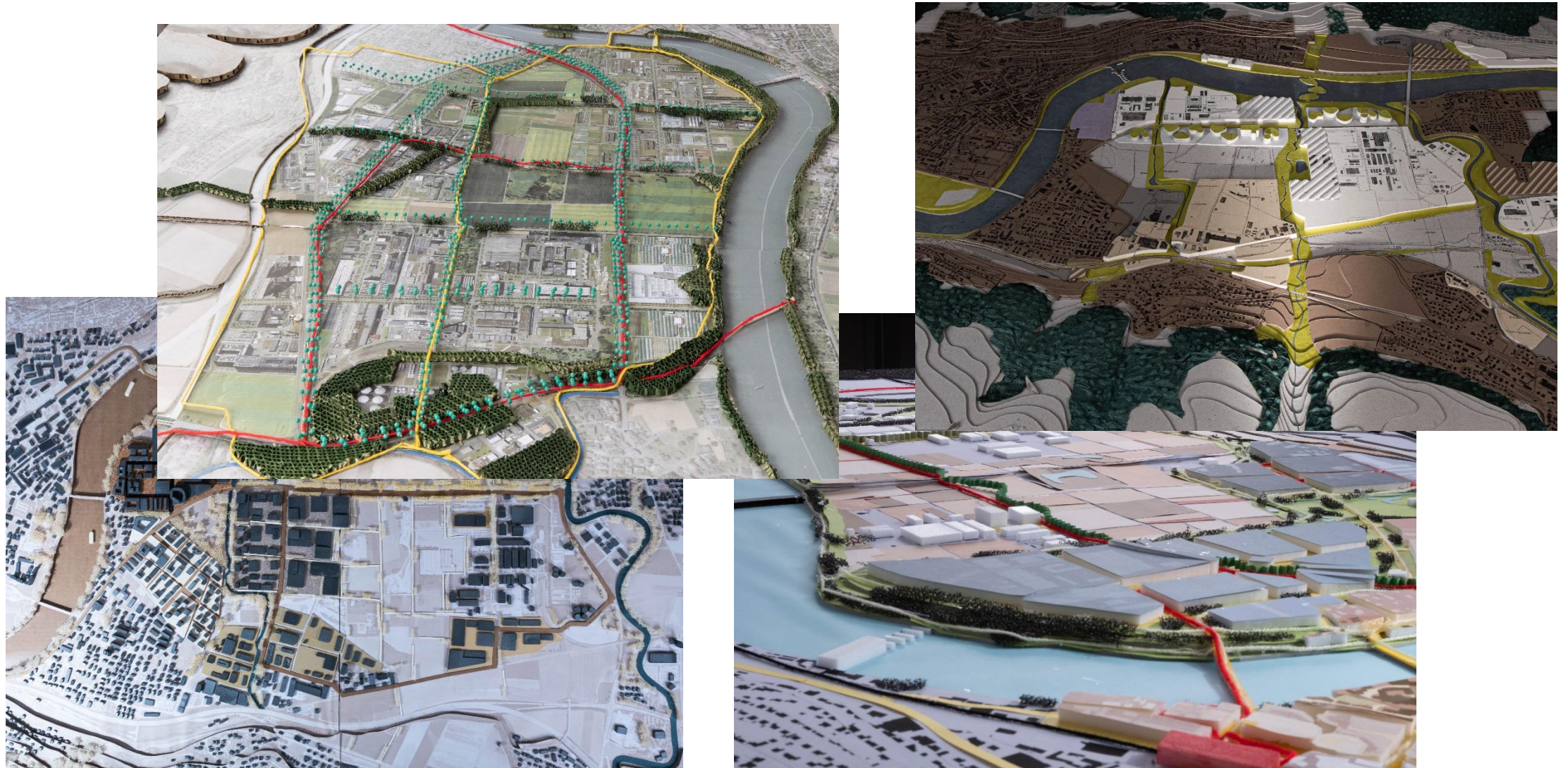
- > Hohe Wertschöpfung, viele Arbeitsplätze, innovative und immissionsarme Betriebe und Branchen ansiedeln, ansässigen Betrieben Entwicklung ermöglichen
- > Wirtschaftsregion Fricktal und Wirtschaftskraft des Kantons stärken
- > Baureife (insbesondere Erschliessung) und Marktreife (marktfähige Baufelder / Parzellierung) herstellen
 - Voraussetzungen für das Bestehen im Standortwettbewerb schaffen

Phasen der Gebietsplanung

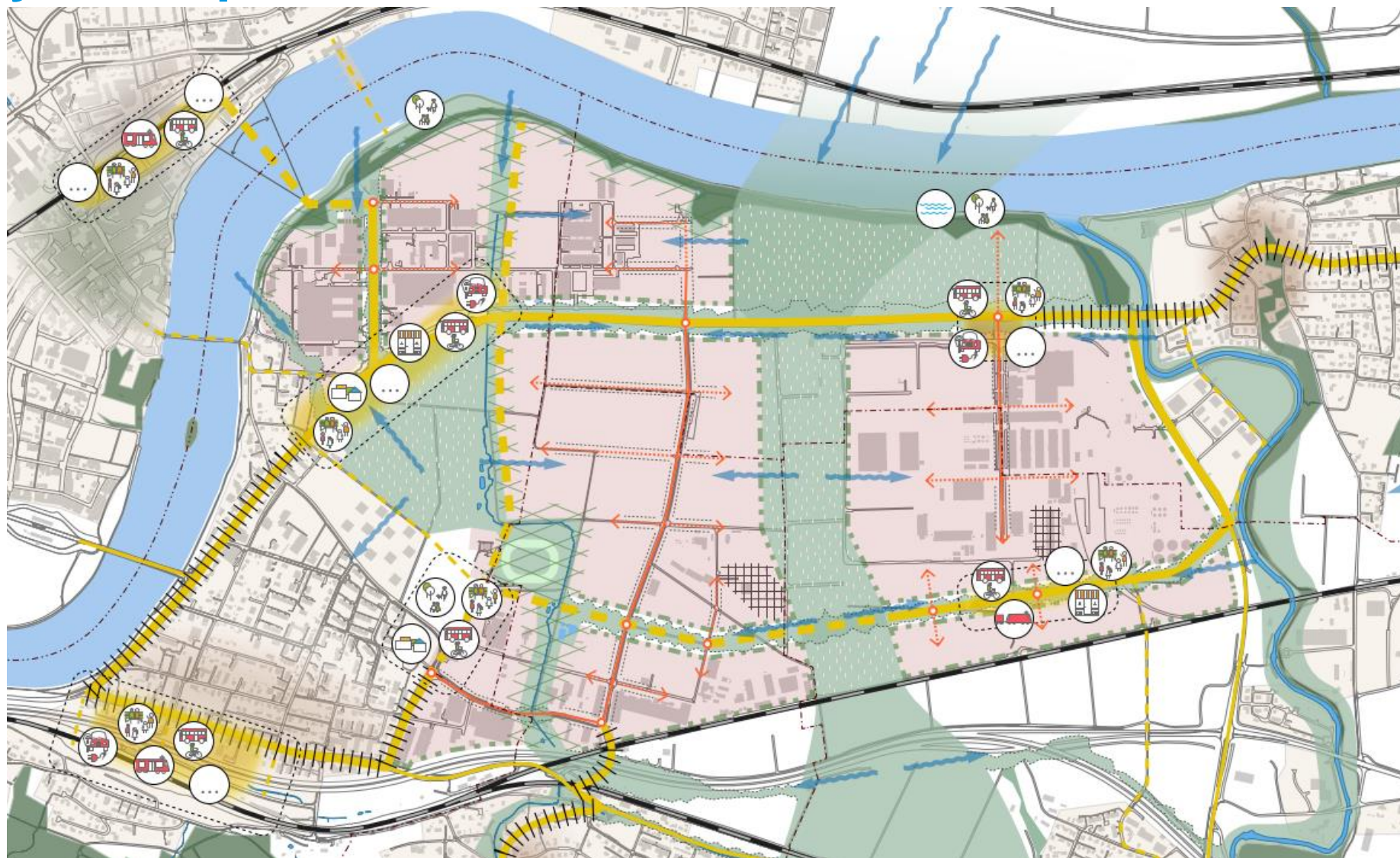
Testplanung – regionaler Sachplan – BNO – Umsetzung ab 2021



Testplanung – vier Vorschläge

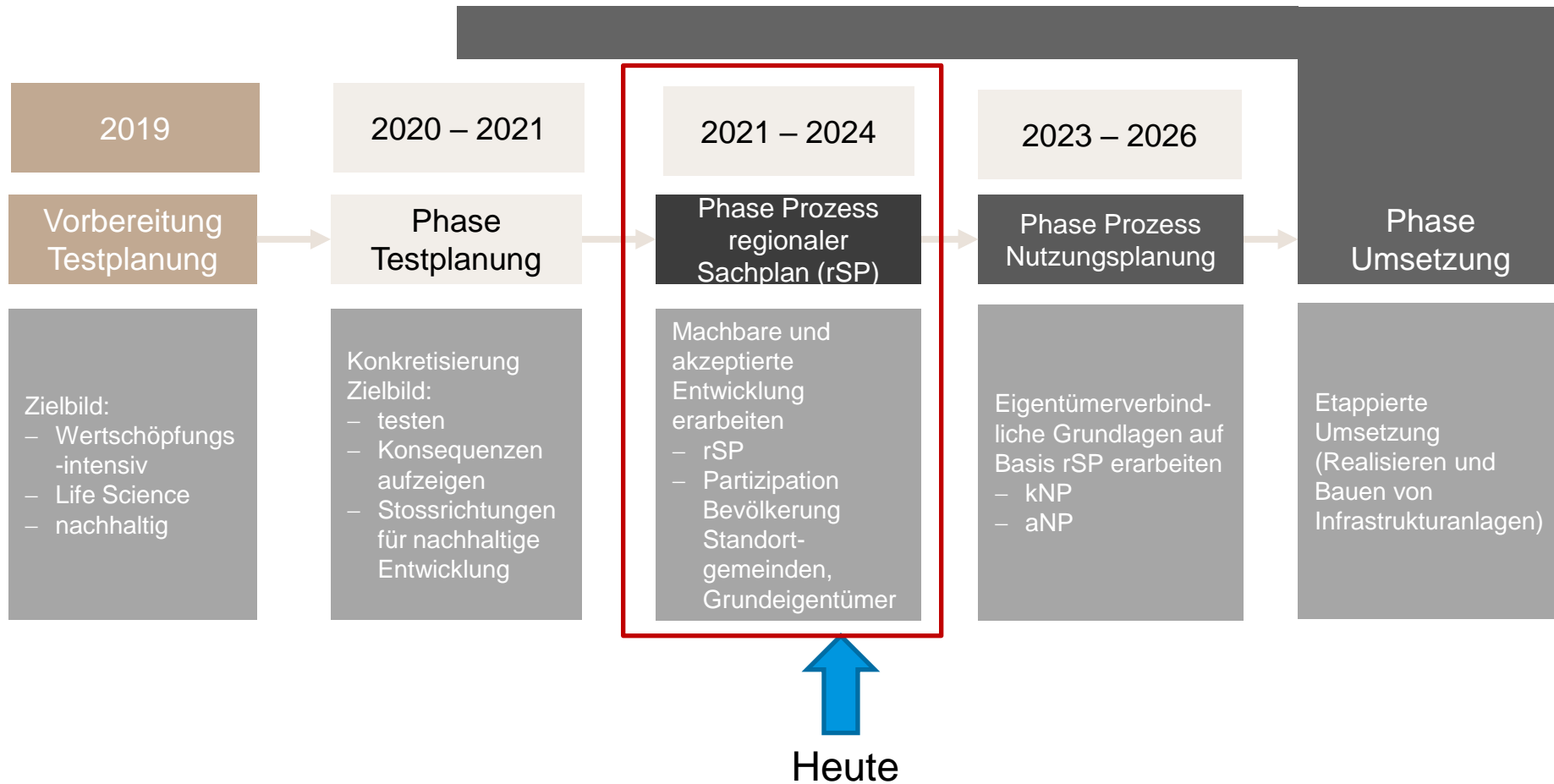


Syntheseplan



Phasen der Gebietsplanung

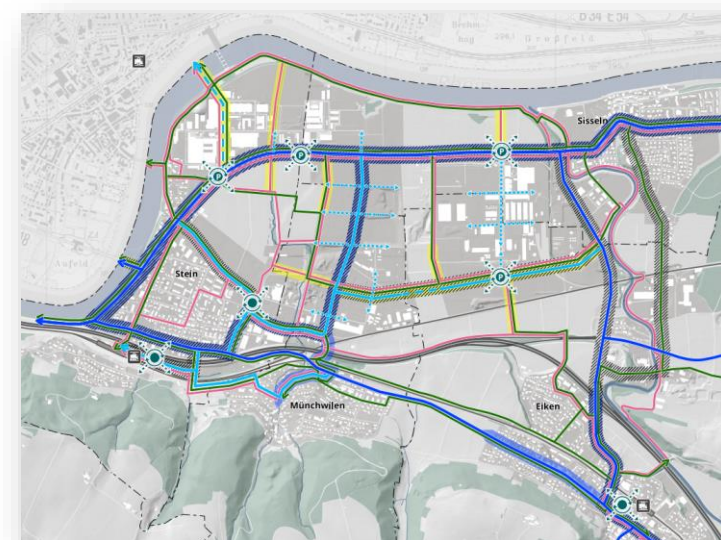
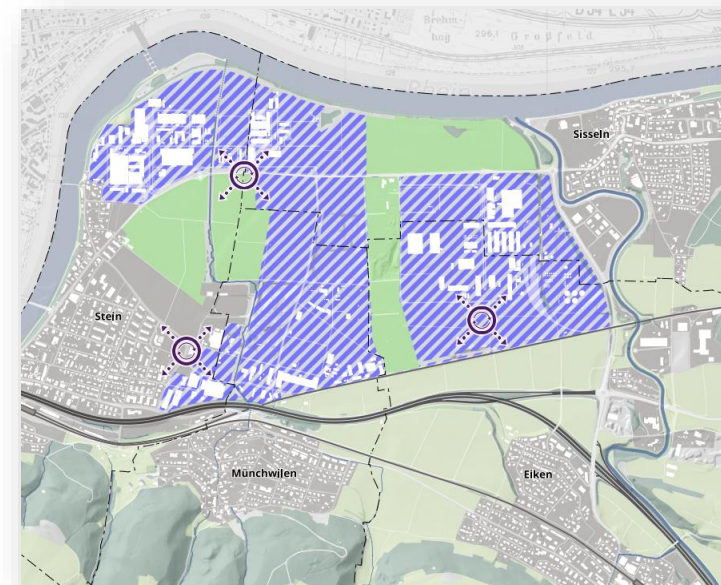
Testplanung – regionaler Sachplan – BNO – Umsetzung ab 2021



Regionaler Sachplan

Aktueller Stand regionaler Sachplan

- Oktober 2022: Informationsveranstaltung für möglicherweise betroffene Grundeigentümer
 - **Oktober 2022: öffentliche Kommunikation des rSP (Entwurfsstand Oktober 2022) am Forum in Stein und in Broschüre „Perspektive Sisslerfeld“**
 - November 2022: Verabschiedung durch Gemeinderäte z.Hd. kantonale Vorprüfung
 - April 2023: Start Überarbeitung basierend auf Rückmeldungen aus der kant. Vorprüfung
- Ziel: öffentliche Mitwirkung und Auflage sowie Genehmigung → 2024





Wirtschaftliche Betrachtungen

Ergebnisse der BAK-Studie

Potenzialschätzung Zeithorizont 2040 im Sisslerfeld

- Annahme 15'000 Arbeitsplätze (2040) vs. 4'000 (heute)
- Rund 70% davon wertschöpfungsintensive Arbeitsplätze in Life Science dank hohem Synergiepotential (Cluster/Ökosystem)

Potential:

- Über 4 Milliarden Franken **Investitionen** in Bau und Ausrüstung durch Unternehmen
- Über 4 Milliarden Franken **Wertschöpfung jährlich** (ab 2040+) bei Vollausbau im Gebiet Sisslerfeld selbst
- **Zusätzlich** im Kanton
 - 1 Milliarden Wertschöpfung durch indirekte Effekte bei Zulieferern, Logistikern, Business-Services etc.
 - Entstehung von zusätzlichen 7'000 Stellen in diesen Bereichen
 - Erhöhung Wirtschaftswachstum des Kantons um ca. 0.4 %



DEPARTEMENT
BAU, VERKEHR UND UMWELT

Herausforderungen & Erfolgsfaktoren

Daniel Kolb, Kantonsplaner

Herausforderungen & Erfolgsfaktoren

Positive Zwischenbilanz nach 4 Jahren intensiver Arbeit

→ Erfolgsfaktoren

- Die Gemeindeexekutiven pflegen einen sehr guten Austausch, haben das grosse Ganze im Blick und bewältigen auch schwierige Situationen
- Ergebnisoffener Prozess mit Mitwirkungsmöglichkeiten aller Anspruchsgruppen
- Hochprofessionelle kontinuierliche und stufengerechte Kommunikation auf einer Vielzahl von Kanälen
- Weitreichende personelle und finanzielle Ressourcen

Highlight 2022, 5. Oktober

BACHEM

BACHEM EXPANDS PRESENCE IN NORTHWESTERN SWITZERLAND. NEW PRODUCTION SITE PLANNED IN SISSLERFELD.

OCTOBER 05, 2022

BaZ BASEL

Startseite | Stadt | Land | Gemeinden | Meine Gemeinde

Startseite | Basel | Standortentscheid pro Fricktal: Bachem baut neue Chemiefabrik auf dem Sisslerfeld

Standortentscheid pro Fricktal

Bachem baut neue Chemiefabrik auf dem Sisslerfeld

Menü SÜDKURIER Anmelden Zum Abo

Startseite > Schweiz

HOCHRHEIN 05. Oktober 2022, 18:30 Uhr

Auf dem Sisslerfeld entstehen 500 neue Arbeitsplätze

TAGBLATT

Anmelden Meine Gemeinde >

Menu Startseite > Aargau > Fricktal > Sisslerfeld: Bachem-Standort wird mit neuer Strasse >

SISSLERFELD

Wegen Ansiedlung von Chemie-Riesen: Im Sisslerfeld soll für über 25 Millionen Franken eine neue Strasse gebaut werden

Aargauer Zeitung

Menu Startseite > Aargau > Fricktal > Neuer Bachem-Standort löst positive Reaktionen >

EIKEN

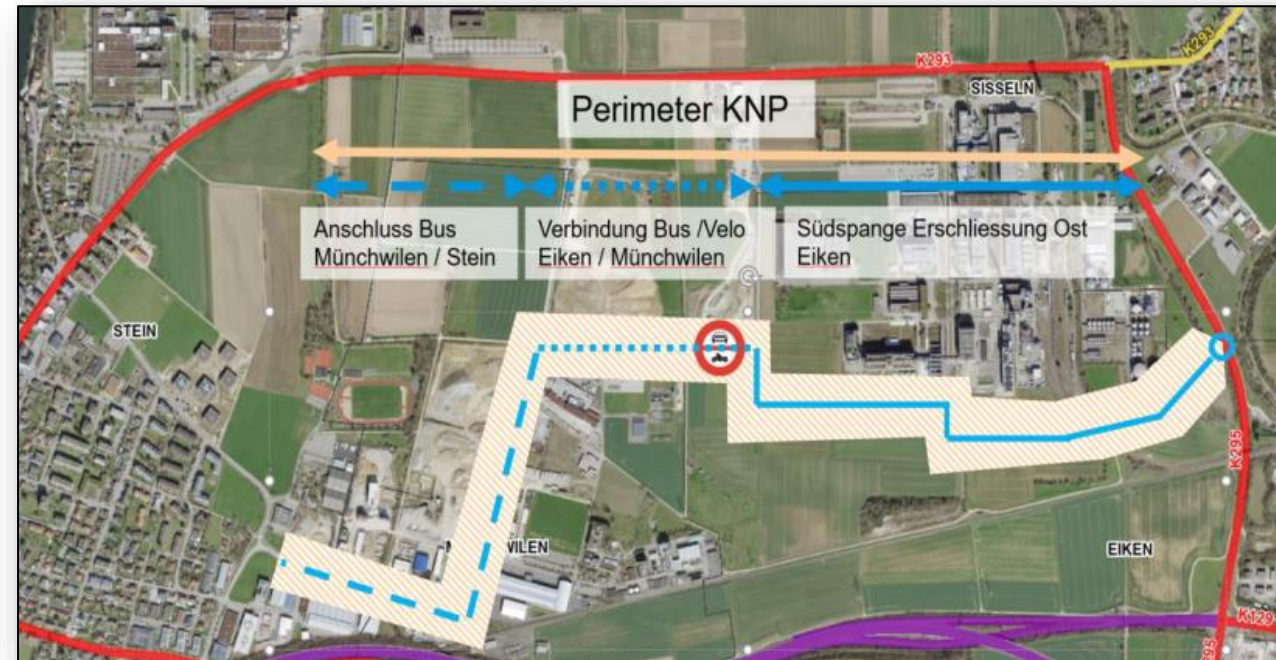
«Es ist ein historischer Tag für die Region»: Die Sisslerfeld-Gemeinden freuen sich über den Bachem-Entscheid

Herausforderungen & Erfolgsfaktoren

Erfolgsfaktor im Fokus: Südspange (kommunale Strasse)

→ Südspange wird in Rekordzeit erstellt

- > Umsetzung mit kantonalem Nutzungsplan (vier Gemeinden betroffen)
- > Basis des kNP: regionaler Sachplan
- > Finanzierung:
 - > kantonale Beiträge
 - > Grundeigentümerbeiträge
 - > Gemeinden als gebundene Ausgabe



BACHEM

INVESTITION IM SISSLERFELD

Date	3. Mai 2023
Location	Syngenta Stein/Sisseln
Name	Günther Loidl





FÜHRENDER SPEZIALIST FÜR MEDIZINISCHE WIRKSTOFFE

- Contract development and manufacturing organization (CDMO)
- Breites Kapazitätsspektrum für **Peptide** und **Oligonukleotide** als medizinischer Wirkstoff (sog. API)
- Langfristige Partnerschaften mit Pharma- und Biotech-Unternehmen
- Fokus auf chemische Synthese und Innovation
- Insg. 6 Standorte in CH, USA, UK, Japan
- Jahresumsatz CHF CHF 531.7 Millionen (2022) und rund 1,800 Mitarbeitende weltweit

BACHEM

WACHSTUMSTREIBER FÜR PEPTIDE & OLIGONUKLEOTIDE



Breitere
Anwendung

Steigender
Materialbedarf

Zunehmende
chemische
Komplexität

LAUFENDE ERWEITERUNG DER KAPAZITÄT

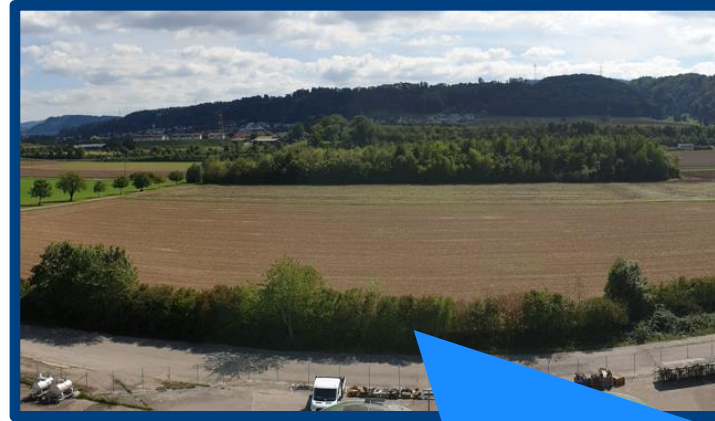
**Gebäude "K"
Bubendorf**



2024

**Ausbau
Gebäude "K"
Bubendorf**

2026



**Neuer
Produktionsstandort
Eiken/Sisslerfeld**

**Steigender
Materialbedarf**

**Ende des
Jahrzehnts**

WARUM EIN WEITERER STANDORT FÜR BACHEM?

Entscheidung für neuen Standort

- Steigender Bedarf an Wirkstoffen von Bachem (Peptide u. Oligonukleotide)
- Räumliches Expansionspotential in Bubendorf ab 2026 ausgeschöpft

Entscheidung für die Nordwestschweiz

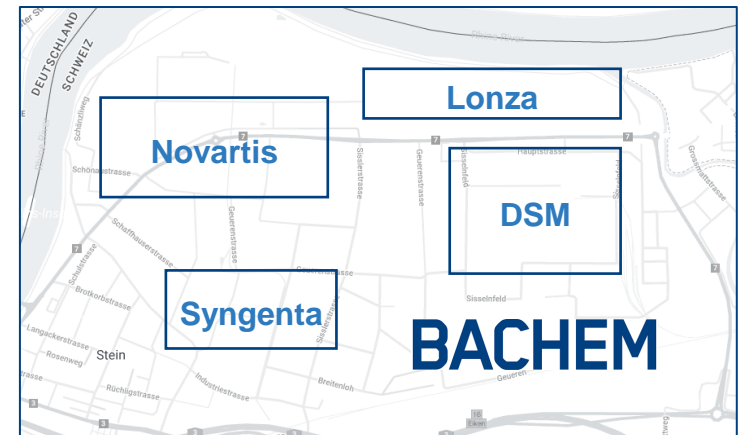
- Life Science Cluster und Dreiländereck
- Arbeitsmarkt und Qualifikationsniveau
- Nähe an Hauptstandort Aufbau und Technologietransfer
- Rahmenbedingungen Schweiz

Entscheidung für das Sisslerfeld

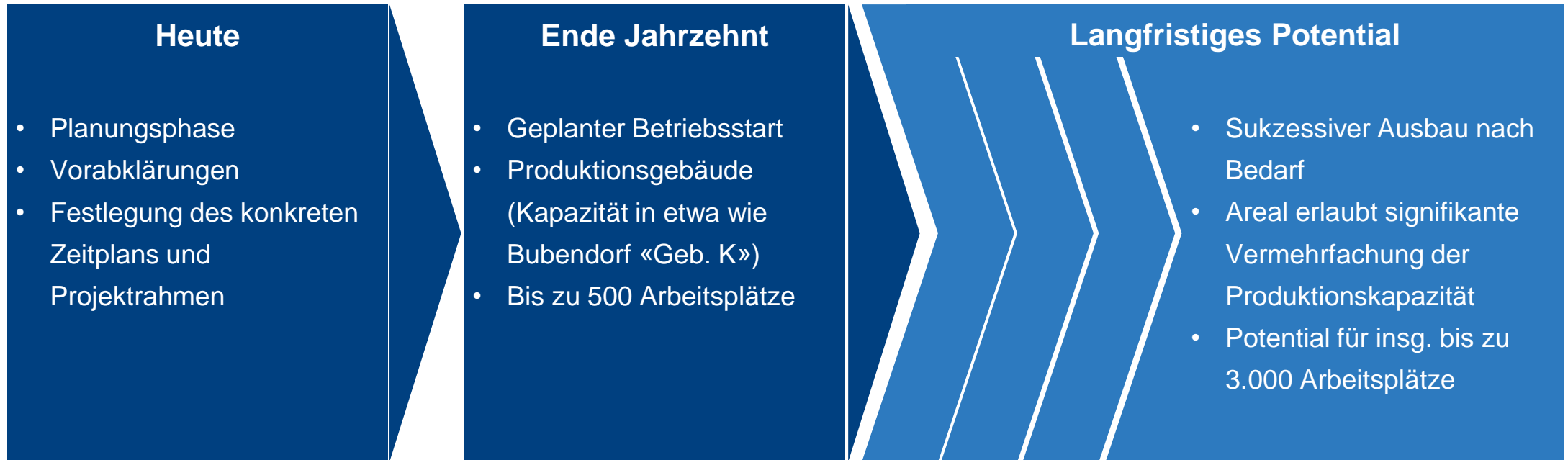
- Arealgrösse
- Erlaubt modularen, langfristigen Aufbau

STANDORTPROFIL

- Eigenständiges Produktionswerk mit Qualitätskontrolle, Logistik und relevanten Services
- Keine F&E-Aktivitäten
- Produktion von Peptiden und Oligonukleotiden im grossen Massstab



LANGFRISTIGE ZEITACHSE



Ausbaugeschwindigkeit nach Markt- und Kundenbedürfnissen

Laufende Abstimmung mit Gemeinden und Kanton

BACHEM

FRAGEN





DEPARTEMENT
BAU, VERKEHR UND UMWELT

Unternehmens-Apéro – Sisslerfeld

Teil AVK/öV – Input zum öV

3. Mai 2023 - AVK/öV Jürg Bitterli

Sisslerfeld – der öV wird attraktiver!

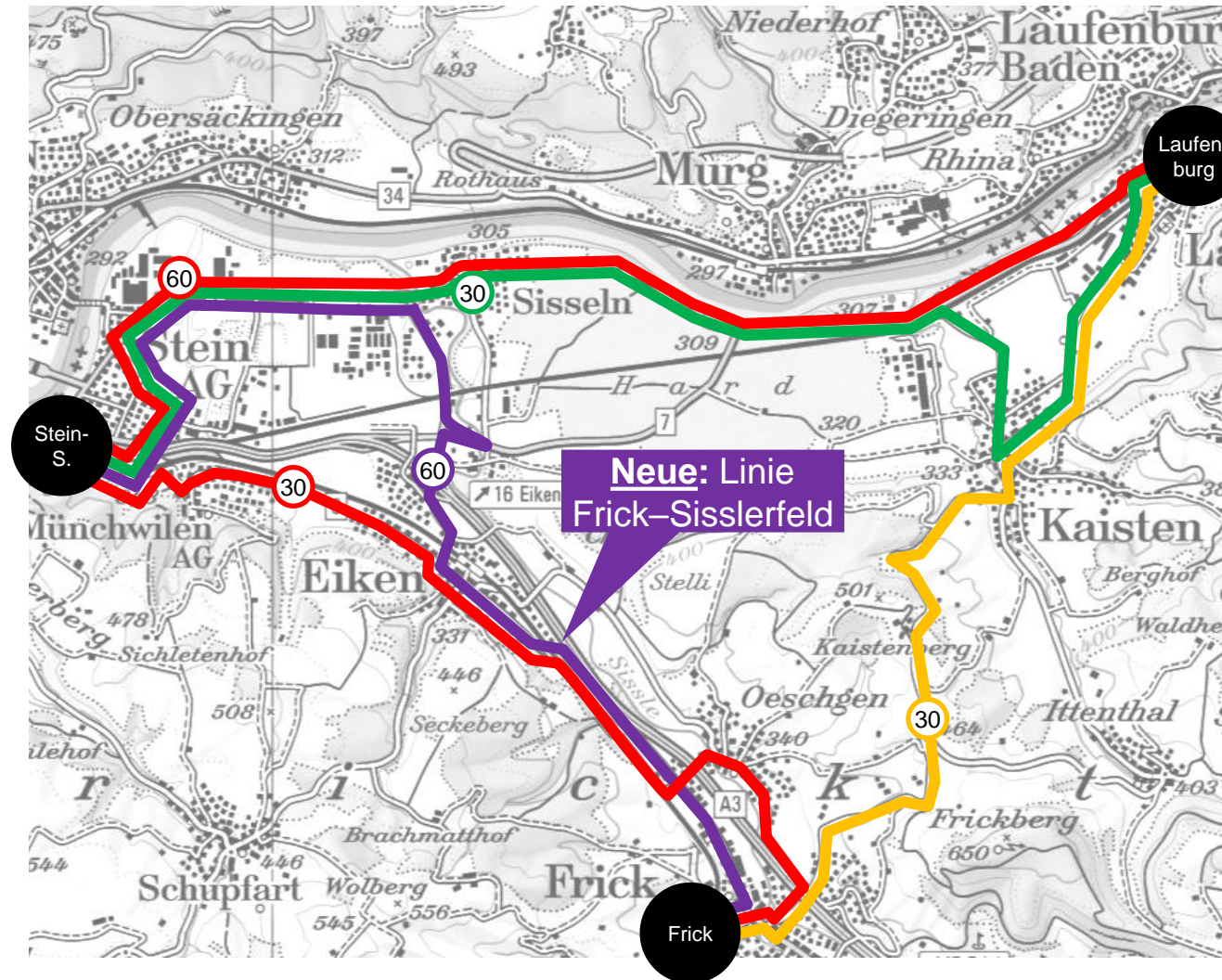


- Der **öV** wird abgestimmt auf die Arealentwicklung **ausgebaut**.
- **Neue Buslinie** bereits ab **Dezember 2023**.
- **Mehr Busse** bereits ab **Dezember 2023**.
- **Zusätzliche IR-Halte** in Stein-Säckingen ab **Dez. 2025**.
- **Elektrifizierung der Bahnlinie** auf der deutschen Rheinseite → **besseres Angebot ab Dez. 2027**.
- **Zusätzliche Buslinien** auf neuen Strassen (Bachem, DSM Süd etc.) ab ca. 2028.

Ziele:

- Der öV ist schon da, wenn die Arbeitsplätze kommen!
- Von jedem Zug besteht ein Busanschluss!

Sisslerfeld – Angebot öV 2024 (Hauptverkehrszeiten)



Stein-S.-Laufenburg direkt
mit Anschluss IR Basel in Stein-S.

Stein-Kaisten-Laufenburg
mit Anschluss S1 Basel in Stein-S.

Neu: Frick-Sisslerfeld-Stein-S.
mit Anschluss IR Zürich in Frick
mit Anschluss IR Zürich in Stein-S.

Stein-S.-Eiken-Frick
mit Anschluss S1 Basel in Stein-S.
mit Anschluss IR Zürich in Frick

Laufenburg-Kaisten-Frick
mit Anschluss IR Zürich in Frick

- 30 = Linie im 30-Min.-Takt
- 60 = Linie im 60-Min.-Takt

Sisslerfeld – Ausbauschritt öV 2024 - Detail

- > **Einheitliches Buskonzept** auf der Linie 50.143 Stein-Säckingen–Laufenburg:
 - Stündliche **Direktbusse** Laufenburg–Stein-Säckingen mit Anschluss in Stein-Säckingen von/nach dem **IR Basel SBB**.
 - **Halbstündliche Kurse** Laufenburg–**Kaisten**–Stein-Säckingen mit Anschluss an die S1 von/nach Basel SBB (Nebenverkehrszeiten: Stündlich).
- > **Neue Linie ab Frick:** In Frick Anschluss IR **von/nach Zürich Flughafen**. Führt ab Frick direkt via Eiken ins Sisslerfeld Ost (Schenker) und via DSM - Syngenta - Novartis nach Stein-Säckingen.
In **Stein Säckingen:** Anschluss IR **von/nach Zürich**.
- > **In Stein** führt die Buslinie **neu über die Münchwilerstrasse. Vorteile:**
 - Vorbei am **belasteten Brückenkopf** und der Schaffhauserstrasse.
 - Direkte **Erschliessung** des neuen **Kantonsschul-Standorts** (Provisorium ab Sommer 2025).



Vielen Dank für Ihr Interesse – Fragen?

DEPARTEMENT
BAU, VERKEHR UND UMWELT

